

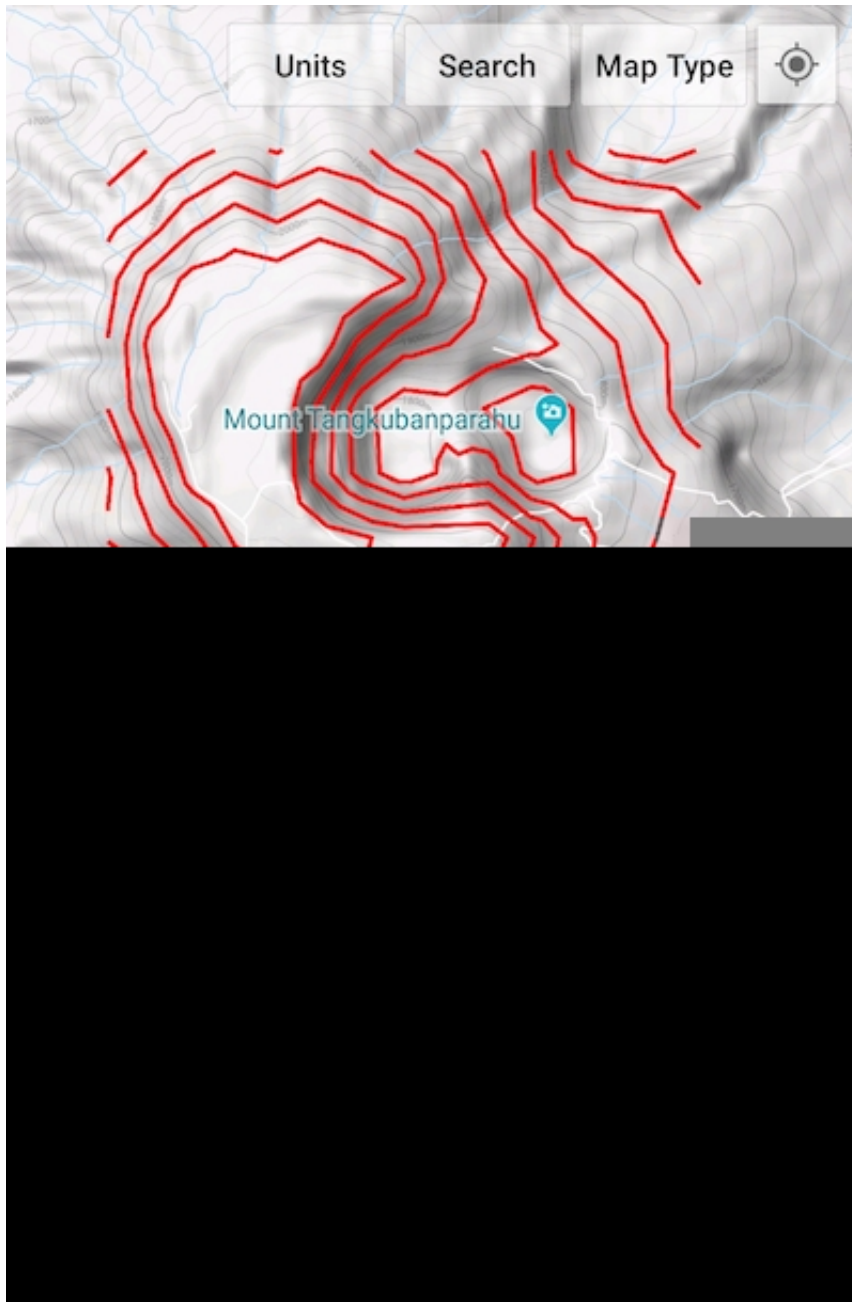


DOWNLOAD



DOWNLOAD

[Cara Membuat Peta Kontur Manual](#)



[Cara Membuat Peta Kontur Manual](#)



DOWNLOAD



DOWNLOAD

Jika Anda menempatkan 'Borders & Kontur & Lereng' garis kontur muncul dengan peta Tolong, berapa kursus untuk autocad 2010-2011 dan instruksi manual lengkap untuk 2010-2011 please? Major season 3 sub indo.

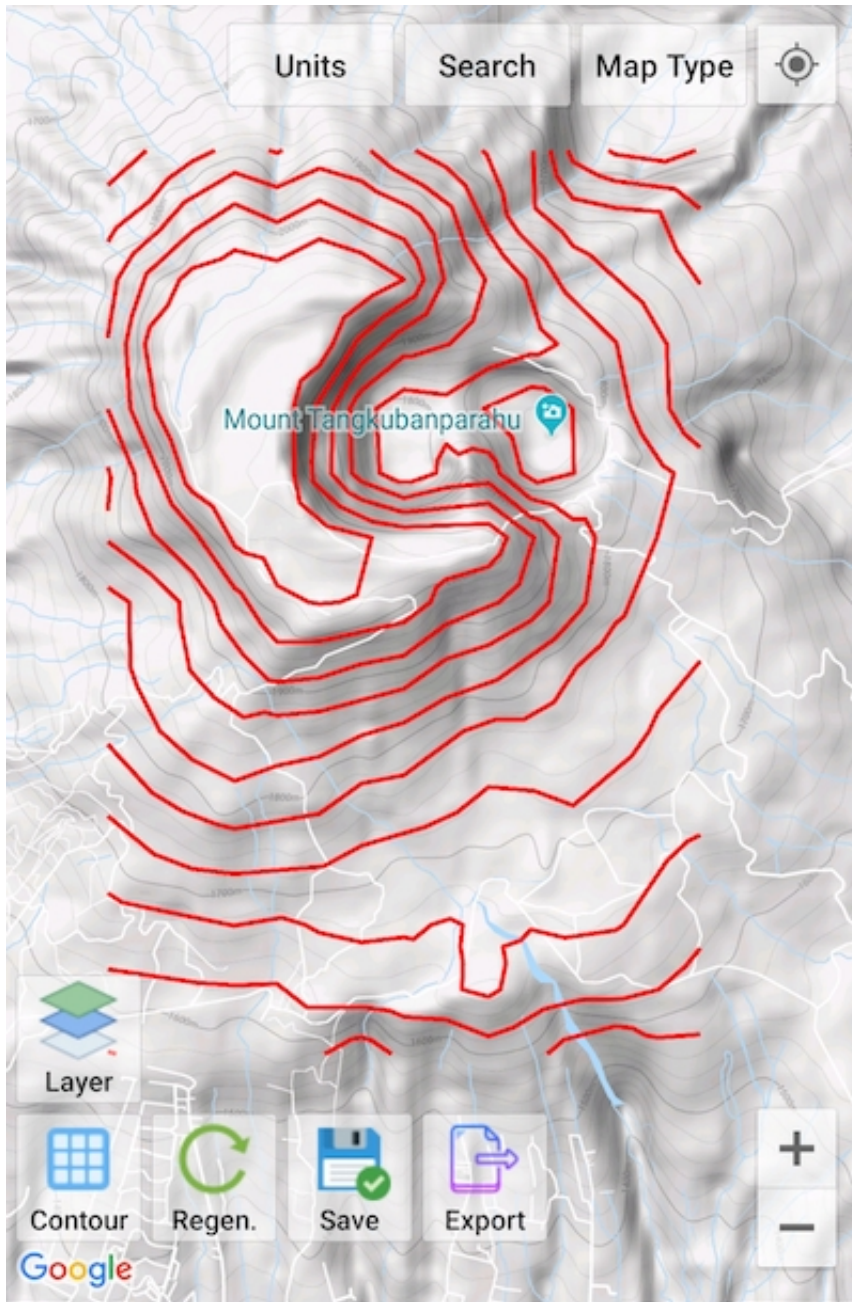
1. [cara membuat peta kontur manual](#)
2. [cara membuat peta kontur secara manual](#)
3. [cara membuat peta topografi secara manual](#)

• Periksa nilai pixel dengan menggerakkan pointer mouse dalam pixel • Dari menu File, pilih Properties, dan pilih kotak centang interpolasi.. Dinar Dwi Anugrah P , MSPJ JURUSAN TEKNIK SIPIL FAKULTAS TEKNIK UNIVERSITAS SRIWIJAYA 2015 PEMBUATAN DEM KOMERING HULU 2.. 1 Membuat Digital Elevation Model: Melalui intererpolasi Garis Kontur Langkah kerja: 1.. Maka tampilan raster akan menjadi seperti ini: 14 Sekarang piksel interpolasi telah dapat dilakukan dengan cara: • Zoom in pada Dem, sampai piksel terlihat dengan jelas.. Mengunduh file tugas (yang berupa win rar) 2 Extract file win rar tersebut dalam folder baru, misal “TUGAS GIS-2- DEM KOMERING HULU” 3.

cara membuat peta kontur manual

cara membuat peta kontur manual, cara membuat peta kontur secara manual pdf, cara membuat peta kontur secara manual, cara membuat peta topografi manual, cara membuat peta topografi secara manual [Xforce Keygen Autocad 2015 64 Bit Download](#)

Assalaamu'alaikum wr wb Alhamdulillah masih diberikan kesempatan untuk menulis di gubuk blog ini.. Baik tutorial Tapi, menggunakan tema: Cara membuat hanya kontur menentukan ketinggian jelas?TUGAS APLIKASI GIS ILWIS DALAM TEKNIK SUMBERDAYA AIR Disusun oleh: Putri Permata Sari 1 Dosen Pembimbing: Dr. [Windows Xp Home Edition Drivers](#)



[what is the latest version of quickbooks for](#)

[mac](#)

cara membuat peta kontur secara manual

[Graffiti Fonts Free Download Mac](#)

Pilih file polygon SRTM_Khulu lalu klik kanan, dan pilih properties Ganti Coordinate system file tersebut menjadi "KOMERING".. Setelah itu lakukan interpolasi kontur dengan cara pilih operations => interpolation => Contour Interpolation.

[برنامج لتشغيل كاميرا الالاب توب Hp بدون](#)

cara membuat peta topografi secara manual

[Tamagotchi App Download Apk](#)

Ganti output raster map dengan “ dem_Khulu “ 10 Pilih kotak berisi simbol kuning pada georeference Ubah georeference name menjadi “ dem_Khulu “. Ubah pula data pada Attribute Map dengan cara men-klik kanan file SRTM_Khulu => vector operations => Attribute Map Isi output segment map dengan “ elevasi_KHulu ” lalu pilih show untuk menampilkan hasilnya.. Buka program ilwis 3 6 4 Arahkan tools navigator ke direktori tempat penyimpanan folder baru yang telah dibuat 5.. Membuat referensi koordinat dengan langkah sebagai berikut: 1. Pilih file => create => coordinate system 2. Pada create coordinate system, isi coordinate system name “ KOMERING “ dan pilih “ coordsystem Projection ” kemudian pilih “OK“ 3. Pilih projection 4. Pilih UTM, lalu klik OK 5. Klik ellipsoid 6. Pilih WGS 84 pada options yang ada pada window, lalu OK 7. Ubah nilai zone menjadi “ 48 “, Pilih OK 8.. Langkah selanjutnya, klik 2x file raster DEM_Komering yang sudah dibuat, ubah BLUE menjadi Clrstp12, lalu Show.. • Periksa nilai tinggi dalam pixel sekali lagi dan menutup jendela peta ketika selesai 9. File – file tugas 2 yang telah diselesaikan. e828bfe731 [Indie Director \(2013\)](#)

e828bfe731

[Hp Laserjet 1018 Driver Software Download For Mac](#)